



**GARANTIERTE
DURCHFÜHRUNG**

AB 6 GÄSTEN



16 TAGE RUNDREISE

JAPAN

DIE AUSFÜHRLICHE REISE

6 bis 12 Gäste

ab 5.599 € (inkl. Flug)

79 Kundenbewertungen: **4,4/5**

Der Kontrast von grandiosen Landschaften und lebendigen Metropolen wird Sie auf dieser 16-tägigen Reise beeindrucken. Während Sie in Tokyo das pulsierende, japanische Leben hautnah mitbekommen, erwarten Sie in Kyoto altehrwürdige Denkmäler der Vergangenheit und im Fuji-Hakone-Nationalpark tauchen Sie in eine faszinierende Bergwelt ein. Mit den öffentlichen Verkehrsmitteln gelangen Sie schnell und unkompliziert von Ort zu Ort. Kommen Sie mit uns in das Land der aufgehenden Sonne!

HÖHEPUNKTE

- ✓ Tokyo, eine der aufregendsten Städte der Welt
- ✓ Kyoto mit seinen vielen Tempeln & Zen-Gärten (UNESCO Weltkulturerbe)
- ✓ Heiliger Tempelberg Koya-san
- ✓ Nara – Wiege der japanischen Kultur
- ✓ Bergwelt des Fuji Hakone-Nationalparks
- ✓ Ise mit dem höchsten Heiligtum des Shintoismus, dem Ise-Schrein

DAS BESONDERE BEI SKR

- ✓ Spaziergang durch den Friedenspark von Hiroshima
- ✓ japanische Badekultur in einem Onsen (Thermalbad) erleben
- ✓ unterwegs mit öffentlichen Verkehrsmitteln u.a. mit den Superexpresszug Shinkansen
- ✓ Teilnahme an einer Teezeremonie

1.-2. Tag: Anreise nach Japan Sie fliegen über Nacht nach Tokyo und landen in der japanischen Hauptstadt. Fahrt mit öffentlichen Verkehrsmitteln zu Ihrem Hotel. Der restliche Abend steht Ihnen je nach Ankunftszeit zur freien Verfügung. 3 Nächte in Tokyo.

3. Tag: Tokyo Heute gehen Sie gemeinsam mit Ihrer Reiseleitung auf Entdeckungstour in der Megametropole. Einer Ihrer ersten Stops ist der Meiji-Schrein. Diese weitläufige Gedenkstätte wurde in Erinnerung an den Kaiser Meiji errichtet und gilt als Symbol für die Verbindung des Kaiserhauses mit dem Shintoismus, der alten Naturreligion Japans. Anschließend genießen Sie den Panoramablick vom höchsten Rathaus der Welt. Bevor Sie zum Abschluss des Tages einen Spaziergang durch das moderne Stadtviertel Ginza unternehmen, haben Sie im traditionellen Stadtteil Asakusa die Gelegenheit, sich unter die Gläubigen des Sensoji-Tempels zu mischen. (F)

4. Tag: Freizeit oder Tagesausflug nach Nikko Nutzen Sie den heutigen Tag für individuelle Erkundungen in der japanischen Hauptstadt! Alternativ können Sie an einem Tagesausflug nach Nikko teilnehmen (optional, 150 € p.P., mind. 2 Pers., bitte bei Anmeldung mitbringen). Inmitten des weitläufigen Schrein- und Tempelbezirks (UNESCO Weltkulturerbe) besichtigen Sie den Taiyuin-Tempel und bewundern die Holzschnitzkünste am Toshogu. Rückkehr nach Tokyo am frühen Abend. (F)

5. Tag: Fuji Hakone-Nationalpark Mit der Bahn fahren Sie am Morgen zum Fuji Hakone-Nationalpark. In der Bergwelt des Nationalparks bieten sich Ihnen fantastische Blicke auf den heiligen Berg Fuji-san. Sie unternehmen heute eine Seilbahnfahrt mit Halt im vulkanischen Tal Owakuda-



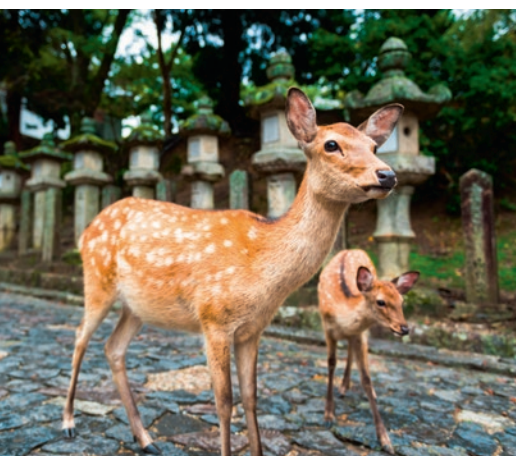
ni sowie eine Bootsfahrt auf dem Ashinoko-See (witterungsbedingt). 1 Nacht in Mishima. (F)

6. Tag: Hakone – Hiroshima Im Anschluss fahren Sie mit dem Superexpresszug Shinkansen in Richtung Hiroshima. Die moderne Technik, der Komfort und die Pünktlichkeit des japanischen Bahnsystems werden Sie beeindrucken. In Hiroshima angekommen sollten Sie unbedingt in einem der vielen Okonomiyaki-Restaurants der Stadt die „japanische Pizza“ verkosten, welche direkt vor Ihrem Tisch auf einer heißen Eisenplatte zubereitet wird. 2 Nächte in Hiroshima. (F)

7. Tag: Insel Miyajima Der heutige Tag beginnt mit einer Reise in die Kriegsvergangenheit Japans. Im Friedenspark besuchen Sie die Gedenkstätte und das dazugehörige Museum. Von Hiroshima aus gelangen Sie per Bahn und Fähre schnell auf die heilige Insel Miyajima. Dort befindet sich das berühmte Tor des Itsukushima-Schreins, welcher sich bei Flut rot glänzend im Wasser spiegelt. Abends Rückkehr in Ihr Hotel. (F)

8. Tag: Himeji Auf Ihrem Weg nach Kyoto legen Sie heute einen Stopp in Himeji ein. Die Burg gehört zu den Kulturschätzen des Landes und wurde 1993 als UNESCO Weltkulturerbe anerkannt. Bevor es weiter nach Kyoto geht, besichtigen Sie das Bauwerk, welches auch als „Burg des weißen Reihers“ bezeichnet wird. 4 Nächte in Kyoto. (F)

9. Tag: Kyoto Die ehemalige Kaiserstadt zählt aufgrund der vielzähligen Kulturgüter zu den inte-





UNSERE LEISTUNGEN

- ✓ kleine Gruppe mit max. 12 Gästen
- ✓ garantierte Durchführung ab 6 Gästen
- ✓ Flug (Economy) nach Tokyo (**NRT oder HND**) und zurück von Osaka (**KIX**), nach Verfügbarkeit. Ggf. zzgl. Flugzuschlag.
- ✓ Rail&Fly-Ticket der Deutschen Bahn: 85 € (2. Kl.); bitte bei Anmeldung mitbuchen.
- ✓ Transporte mit öffentlichen Verkehrsmitteln
- ✓ Fahrt mit dem Superexpresszug Shinkansen (2. Klasse) an den Tagen 6 und 8
- ✓ separater Gepäcktransport an den Tagen 5, 8 und 12
- ✓ 13 Nächte im Doppelzimmer (**DZ**) mit Bad oder Dusche/WC
- ✓ Einzelzimmerzuschlag (EZ): siehe Tabelle
- ✓ täglich Frühstück, 3x Abendessen
- ✓ Eintrittsgelder und Nationalparkgebühren
- ✓ Entspannung in einem typisch japanischen Onsen in Ihrer Unterkunft in Mishima
- ✓ Seilbahnfahrt und Bootsfahrt im Fuji Hakone-Nationalpark
- ✓ traditionelle Teezeremonie in Kyoto
- ✓ Ausflug Nikko: 150 € p.P.; bitte bei Anmeldung mitbuchen. (**CRS: S HNDNIK**)
- ✓ Ausflug Kyoto: 45 € p.P.; bitte bei Anmeldung mitbuchen. (**CRS: S HNDKYO**)
- ✓ deutschsprachige, örtliche Reiseleitung (Tag 2-15, Tage 4 und 10 nur bei Buchung der optionalen Ausflüge)

🌱 **SKR Reisen kompensiert** die 3,5 t CO₂-Emissionen dieser Reise über Klimaschutzprojekte von ClimatePartner (s. auch S. 14-15).

TERMINE & PREISE

2023	Abreisedatum		
Oktober	24 ¹³	26 ¹³	31 ¹³
November	02 ¹³	09 ¹³	16 ¹³
2024			
März	07 ²	12 ²	14 ² 19 ² 21 ² 26 ² 28 ²
April	02	04	
Mai	02		
Juni	27		
August	15		
September	19		
Oktober	17	22	24 29 ³ 31 ³
November	07 ³	14 ³	
2025			
März	06 ²	11 ²	13 ² 18 ² 20 ² 25 ² 27 ²
April	01	03	

¹ Programm lt. Ausschreibung 2023

² Termine zur Kirschblüte

³ Termine zur Herbstlaubfärbung

Preis € inkl. Flug im DZ / EZ

5.599 / +835	6.099 / +835	6.199 / +835
6.299 / +835	6.399 / +835	6.599 / +835
6.699 / +835		

👍 **90%**

unserer Kunden empfehlen diese Reise weiter.

SKR PRIVAT Ab 2 Gästen reisen Sie individuell, zu Ihrem selbst gewählten Termin! Preis auf Anfrage.

Reisekürzel: JPRAUS

ANF LEIST	UNTERBR	VON	BIS
H	JPRAUS	DZ/EZ X	Termin +1 +13 (Nächte)
F	FRA NRT/HND KIX FRA	Termin	+14 (Nächte)

Auch andere Abflughäfen möglich, nach Verfügbarkeit



WIR STELLEN VOR Der Brauch der Emas

In vielen Shinto-Tempeln ist es Brauch, kleine Holztafelchen als Opfer darzubringen. Für einen kleinen Beitrag zugunsten des Tempels kann man diese Emas erwerben. Versuchen Sie es einmal: Schreiben Sie Ihren Wunsch auf die leere Seite und hängen Sie das Ema auf. Wenn die Wände voll sind, werden die Emas verbrannt, so dass die Wünsche in den Himmel aufsteigen können.

ressantesten Orten Ostasiens. Bei Ihrer Stadtführung entdecken Sie u.a. den berühmten Ryoanji-Tempel, der mit seinem Zen-Garten besticht, sowie den imposanten Goldenen Pavillon, auch bekannt als Kinkaku-Tempel. Im Sanjusangendo-Tempel erleben Sie zudem die Traditionen des Buddhismus hautnah. (F)

10. Tag: Kyoto Der heutige Tag steht Ihnen zur freien Verfügung. Nutzen Sie die Zeit in Kyoto, um eigene Eindrücke der Stadt zu gewinnen. Alternativ können Sie im Rahmen eines optionalen Ausflugs weitere Höhepunkte der Stadt erleben. Am Fushimi Inari-Schrein laden schier endlose Schreintor-Galerien zu einem Spaziergang ein und im Nijo-Schloss des Tokugawa-Shogunats können Sie sich in das Palastleben der Vergangenheit zurückversetzen lassen (optional, 45 € p.P., mind. 2 Pers., bitte bei Anmeldung mitbuchen). (F)

11. Tag: Nara In Nara begeben Sie sich auf die Spuren der Wiege der japanischen Kultur. Im Todaiji-Tempel sehen Sie den Höhepunkt des heutigen Tages: den „Daibutsu“ – die größte bronzene Buddhastatue der Welt. Genießen Sie die einzigartige Atmosphäre auf Ihrem Weg zum Kasuga-Schrein. Es werden Ihnen entlang des Weges Tausende von Stein- und Bronzelaternen begegnen. Mit der Bahn fahren Sie zurück nach Kyoto, wo Sie die Gelegenheit haben, an einer traditionellen Teezeremonie teilzunehmen. (F)

12. Tag: Auf nach Koya-san Am Morgen machen Sie sich auf den Weg zum heiligen Tempelberg

und erleben dort die mystische Atmosphäre der bergigen Umgebung mit ihren vielen historischen Gebäuden. 1 Nacht in einer Tempelherberge. (F/A)

13. Tag: Ise – Toba Mit der Bahn erreichen Sie in ca. vier Stunden die Ostküste. In Ise erwartet Sie der „Ise Grand Shrine“, das höchste Heiligtum des Landes. Sie haben von der Küste außerdem einen tollen Blick auf die Meoto-Iwa, die sogenannten verheirateten Felsen. Danach geht es weiter nach Toba. 2 Nächte in Toba. (F/A)

14. Tag: Richtung Süden Sie fahren weiter nach Nachikatsuura. Mitten im Hang des Gebirges befindet sich der Kumano Nachi Taisha-Schrein. Ein besonderer Hingucker in der Umgebung ist der 133 Meter hohe Wasserfall, welcher einst als Hauptobjekt der Verehrung galt. (F/A)

15. Tag: Toba – Osaka Mit öffentlichen Verkehrsmitteln reisen Sie zum Flughafen Osaka und treten Ihren Rückflug an. (F)

16. Tag: Ankunft in Europa Heute landen Sie in Ihrem Heimatland.

F = Frühstück, A = Abendessen

IHRE UNTERKÜNFTE

		Kategorie*	Nächte
Tokyo	Vista Tokyo Tsukiji	***	3
Mishima	Tokyu Hotel	***	1
Hiroshima	Grand Intelligent	***	2
Kyoto	Keihan Hachijoguchi	***	4
Koyasan	Fukuchiin	Tempelherberge	1
Toba	Toba Seaside	****	2

*Landeskategorie / Änderungen vorbehalten

+ TAGESAUSFLUG NIKKO (4. TAG)

Erkunden Sie mit Ihrer Reiseleitung die faszinierende Landschaft des Nikko-Nationalparks.

Preis: 150 € pro Person; **Teilnehmerzahl:** mind. 4 Personen; bitte bei Anmeldung mitbuchen.

(CRS: S HNDNIK)

+ AUSFLUG KYOTO (10. TAG)

Erleben Sie gemeinsam mit Ihrer Reiseleitung weitere Höhepunkte der ehemaligen Kaiserstadt.

Preis: 45 € pro Person; **Teilnehmerzahl:** mind. 4 Personen; bitte bei Anmeldung mitbuchen.

(CRS: S HNDKYO)